



ETAT DE FRIBOURG
STAAT FREIBURG

Cercle scolaire de la Roche et Pont-la-Ville
Route de la Gruyère 9, 1634 la Roche

À tous les parents du cercle scolaire
de La Roche / Pont-la-Ville

Service de l'enseignement obligatoire de langue
française SEnOF

Amt für französischsprachigen obligatorischen
Unterricht SEnOF

Établissement scolaire de la Roche et Pont-la-Ville
Route de la Gruyère 9
1634 la Roche

Réf: Direction
T direct: +41 79 327 25 42
Courriel: dir.ep.lrpvlv@edufr.ch

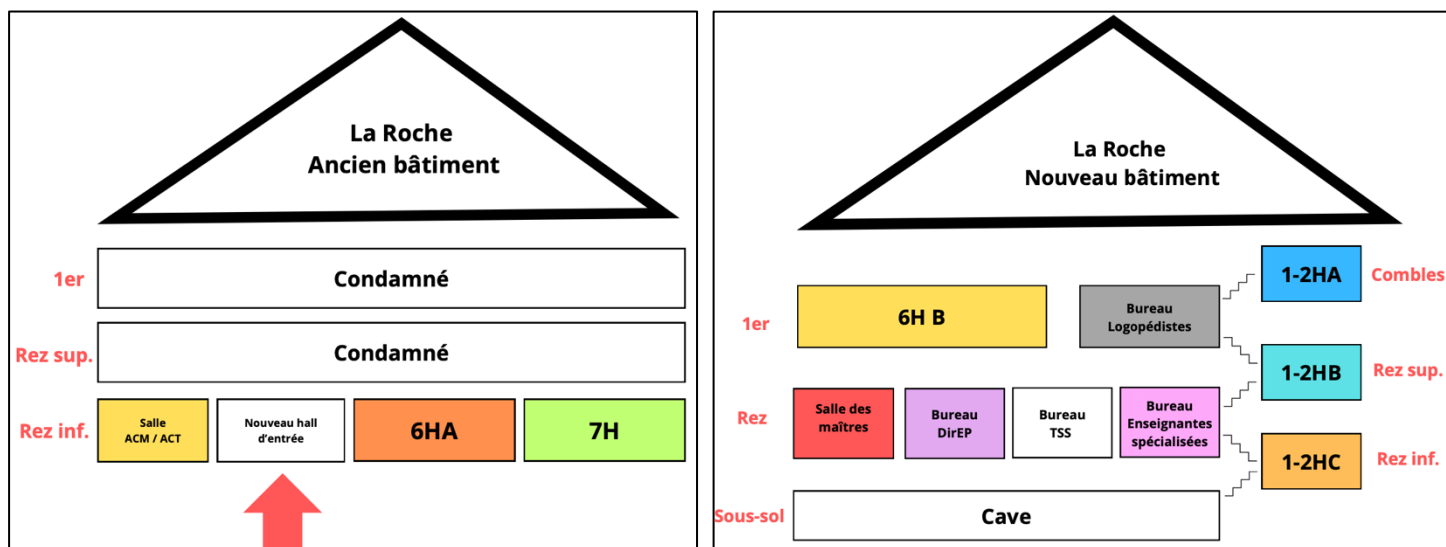
La Roche, le 18 décembre 2025

Informations relatives à la nouvelle école de La Roche et aux nouveaux chemins d'accès

Madame, Monsieur,
Chers parents,

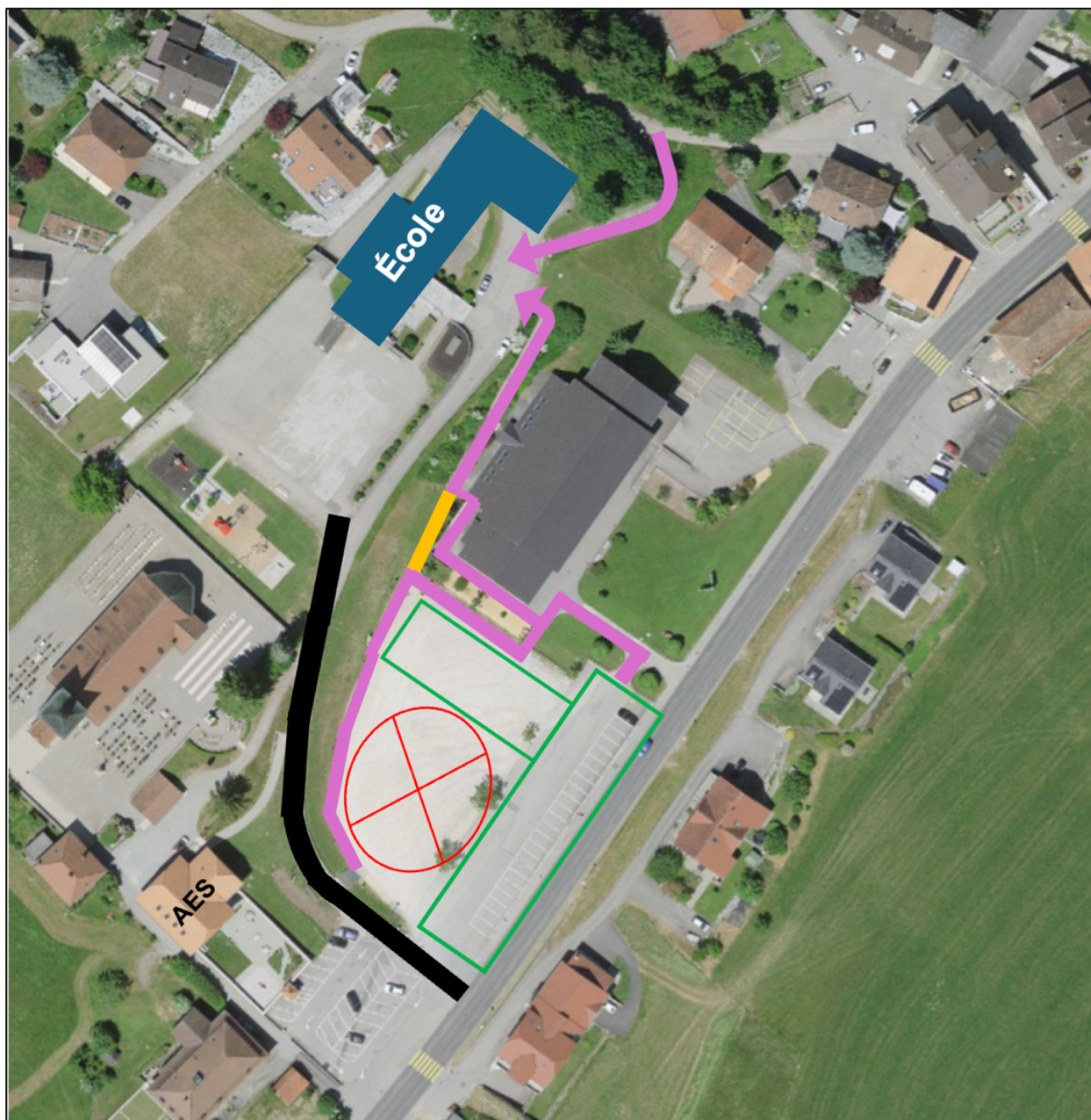
Par la présente, nous vous informons que la construction de la nouvelle école de La Roche, ainsi que les travaux de rénovation du bâtiment existant, avancent à grands pas.

À l'issue des vacances de Noël, **soit dès le 05.01.2026**, l'ensemble des classes actuellement scolarisées à La Roche déménageront dans les nouvelles salles de classe. Vous trouverez ci-dessous un schéma simplifié présentant les deux bâtiments ainsi que la répartition des classes pour la deuxième partie de l'année scolaire.



Jusqu'à la fin de l'année scolaire, le rez supérieur et le premier étage du bâtiment existant resteront fermés afin de permettre la poursuite des travaux de rénovation. En revanche, le sous-sol de ce bâtiment est désormais achevé et accueillera également des classes.

Par ailleurs, nous vous présentons ci-dessous les nouveaux chemins d'accès à emprunter **dès le 05.01.2026** pour se rendre à l'école de La Roche, que ce soit dans le nouveau bâtiment ou dans l'ancienne bâtisse. Ces nouvelles voies d'accès permettent d'éviter la traversée du chemin menant au chantier. Tous les élèves, y compris celles et ceux utilisant le bus scolaire, pourront désormais passer le long de la halle de gym pour rejoindre l'école.



Légende :

Violet	Nouvelles voies d'accès (dès le 05.01.2025).
Orange	Chemin qui sera prochainement créé afin de relier directement l'école aux arrêts de bus.
Vert	Zone où la présence des véhicules (stationnement et transit) est autorisée.
Rouge	Interdiction de circuler afin de ne pas entraver la circulation des bus scolaires.
Noir	Route d'accès au chantier.

Pour cette raison, nous vous recommandons d'éviter l'utilisation du parking goudronné situé devant l'AES, en particulier pour les enfants déposés en voiture, dans la mesure où ceux-ci devront ensuite descendre jusqu'à la halle de gym afin d'accéder à l'école.

Un agent de sécurité sera présent durant la première semaine de la rentrée afin de sensibiliser les élèves et leurs accompagnants aux nouvelles voies d'accès et d'assurer une transition fluide et sécurisée.

Enfin, nous attirons votre attention sur le fait que les voies d'accès entre l'Accueil Extra-Scolaire et l'école seront susceptibles d'évoluer en fonction de l'avancement des travaux de la cour haute. Afin d'éviter toute confusion liée à d'éventuelles modifications successives et de limiter la multiplication des communications à destination des parents, l'accès à l'école devra impérativement s'effectuer par les nouvelles voies d'accès, et non par l'AES.

En vous remerciant pour votre collaboration et en vous adressant, Madame, Monsieur, chers parents, mes salutations les meilleures,



Vellone Adriano
Directeur d'établissement
La Roche et Pont-la-Ville